

SINTESI

R&D Deodara



DESCRIZIONE

Composizione a contenitori in appoggio su basamento a terra e pensili sospesi. Le basi sono in rovere rigatino in biglia, con interni antracite e cassetti Legrabox (in metallo grigio); i pensili sono monoliti laccati bianco opaco all'esterno, mentre rimangono in finitura grigio diamante all'interno. A caratterizzare la solidità formale e il rigore geometrico di questa composizione è la massellatura di testa del basamento e le dimensioni dei singoli elementi.

SINTESI

R&D Deodara



DESCRIZIONE TECNICA

TIPOLOGIA

Sistema di contenitori pensili e a terra, composto da:

- nr.1 pensile con apertura anta sx, dotato di nr.3 ripiani interni
- nr.1 pensile con apertura anta dx, dotato di nr.3 ripiani interni
- nr.1 base con cassetto
- nr.2 basi con ribalta verso il basso
- nr.1 pedana con piedini livellatori

Tutte le aperture di ante e cassetti sono push-pull.

SINTESI

R&D Deodara



STRUTTURA CONTENITORI

Disponibilità di personalizzazione degli interni:



Bianco 980WST2



Magnolia



PenelopeFA41



PenelopeFA44



PenelopeFA42



Grigio diamante



DEODARA®

SINTESI

R&D Deodara

TIPOLOGIE FRONTALI

Frontali modello Linear in rovere rigatino o laccati opaco effetto seta su scala RAL.

PEDANA

Basamento in rovere rigatino con massellatura di testa.

FINITURE ESSENZA



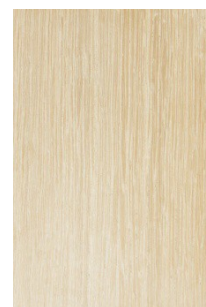
5310 Rovere scuro



5320 Rovere chiaro



5330 Rovere grigio



5340 Rovere sbiancato

FINITURE LACCATO OPACO: RAL 9016.

Su richiesta finiture su scala RAL o NCS



DEODARA®

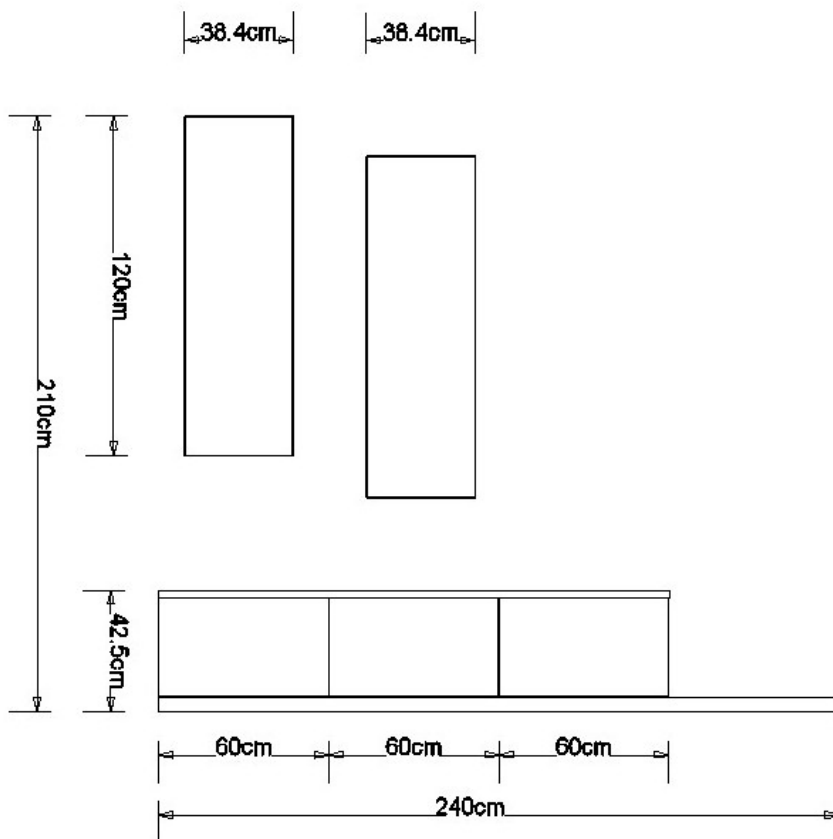
SINTESI

R&D Deodara

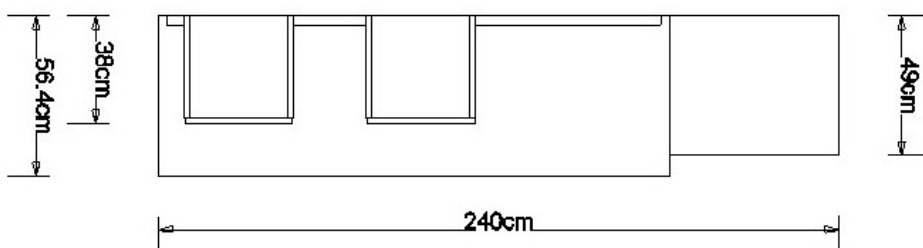
DIMENSIONI DISPONIBILI:

SINTESI VERSIONE 240

VISTA FRONTALE



VISTA IN PIANTA



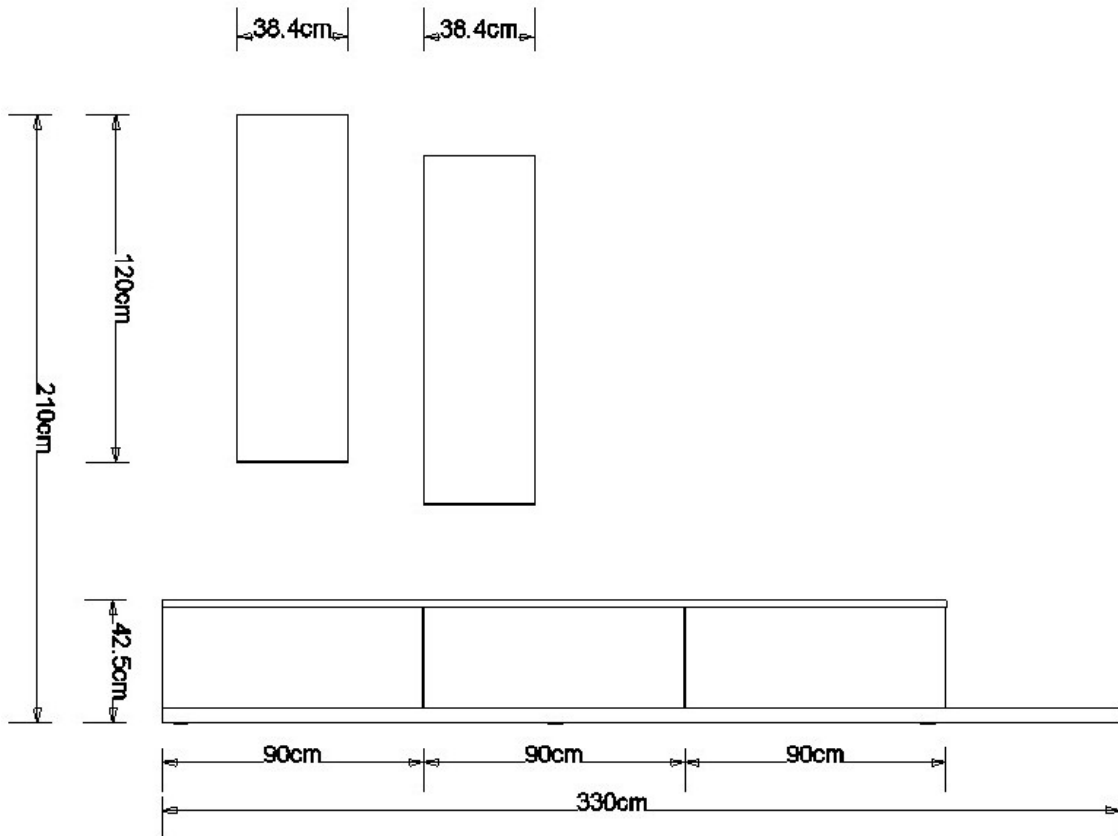
DEODARA®

SINTESI

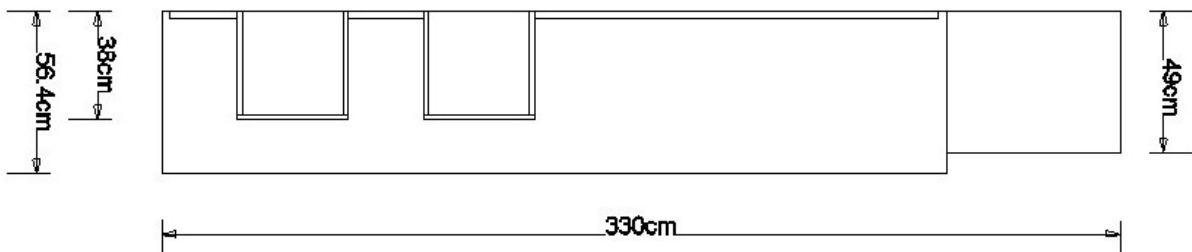
R&D Deodara

SINTESI VERSIONE 330

VISTA FRONTALE



VISTA IN PIANTA



DEODARA®